

DIFERENCIAS EN RELACION CON EL SEXO EN PATOLOGIA GLOMERULAR BIOPSIADA EN ESPAÑA

MA. Encalada¹, F. Caravaca², JM. López-Gómez¹, B. Quiroga³, M. Goicoechea¹ en representación de Registro español de Glomerulonefritis.

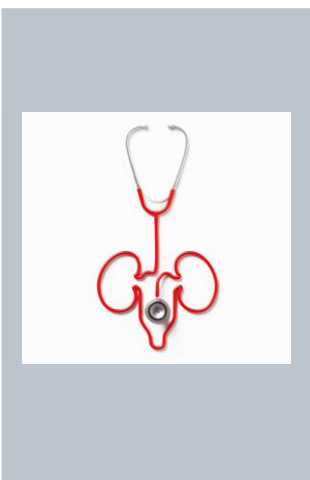
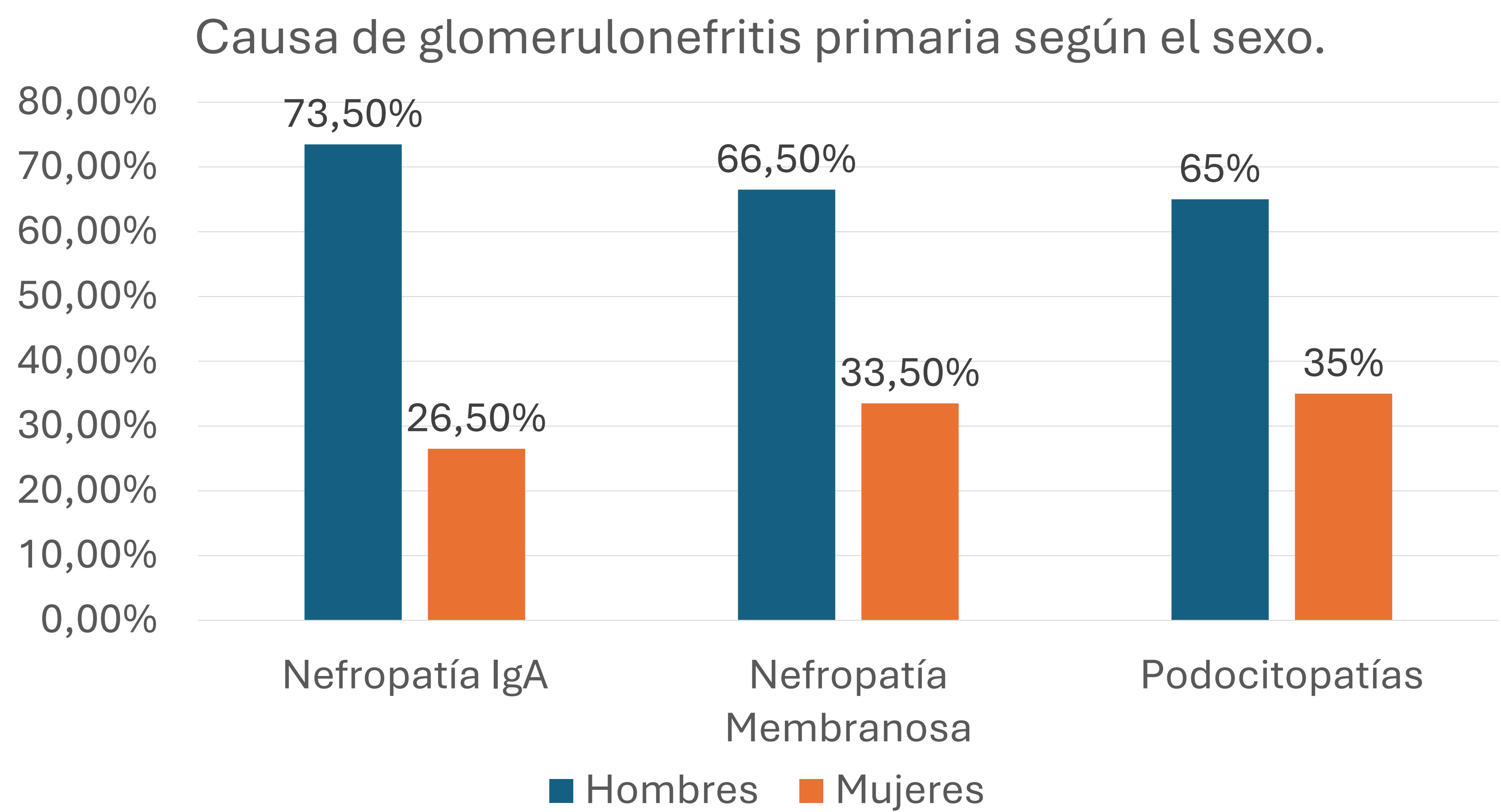
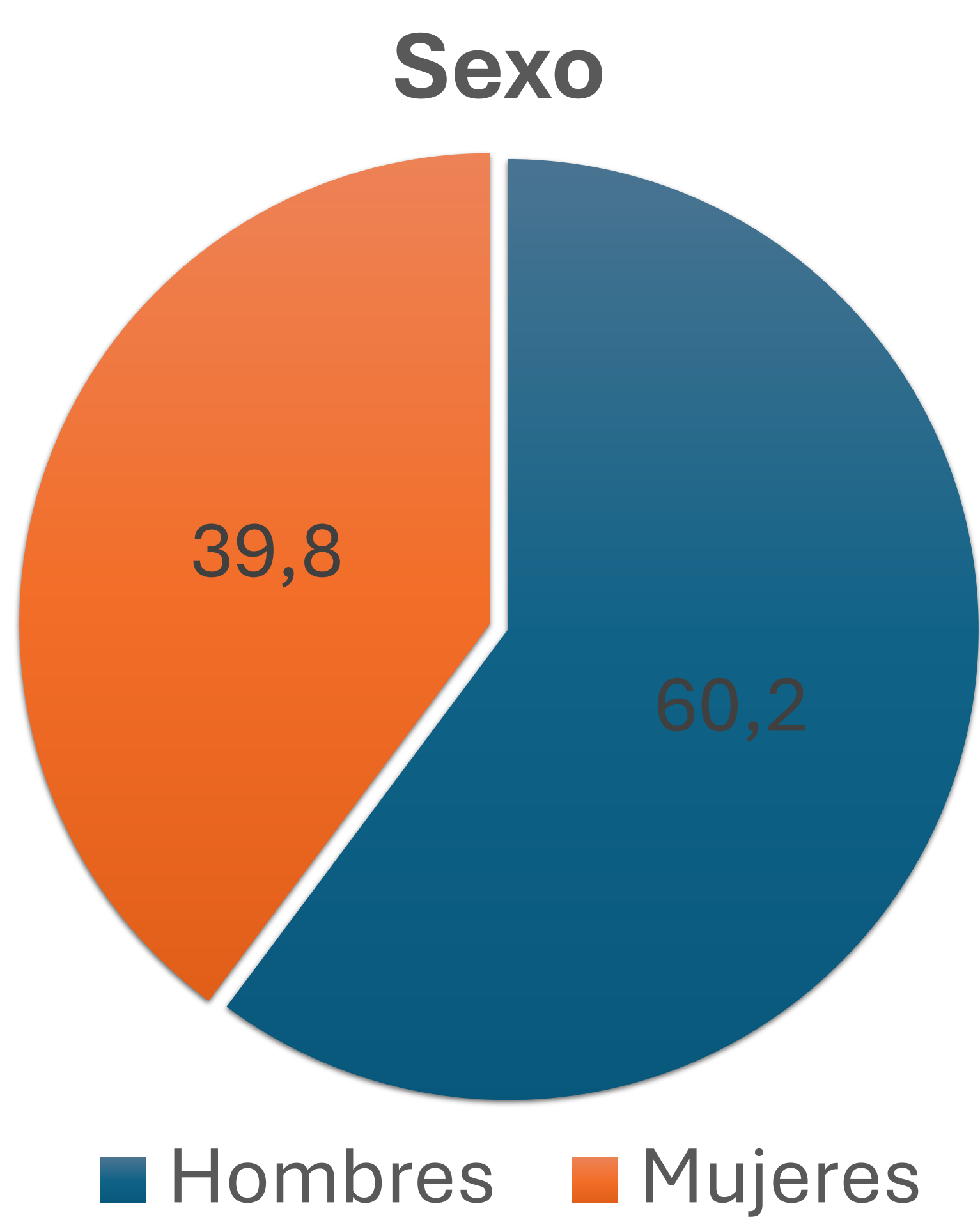
Hospital General Universitario Gregorio Marañón¹, Hospital Universitario 12 de Octubre², Hospital Universitario de la Princesa³

El registro español de glomerulonefritis se inició en 1994 e incluye biopsias renales de 120 centros. El objetivo del presente trabajo es analizar la influencia del sexo en el registro durante el periodo 1994-2024. Se incluyó a todos los pacientes del registro, recogiendo datos epidemiológicos, variables clínicas e histopatológicas y se compararon los resultados en función del sexo.

Principal causa de biopsia renal en ambos sexos:

- Síndrome nefrótico

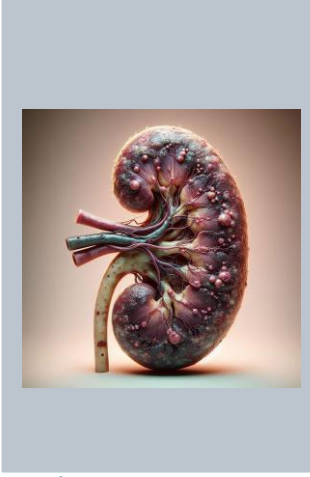
Se incluyeron 33714 biopsias



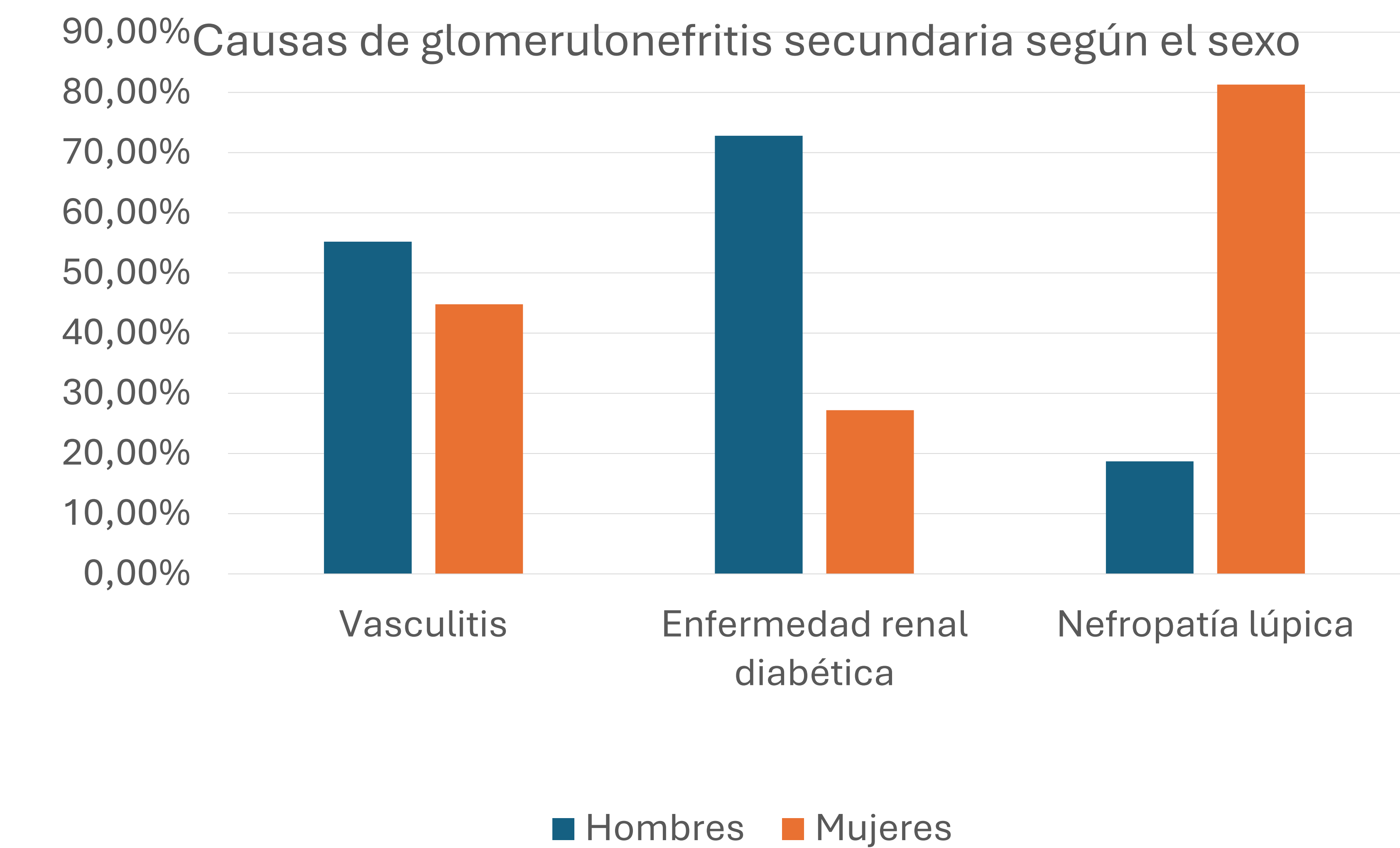
Las biopsias realizadas a mujeres ocurren antes y con mejor filtrado glomerular



En mujeres las alteraciones urinarias asintomáticas y el síndrome nefrótico fueron más frecuentes



La causa más frecuente en hombres fue la enfermedad renal crónica



Conclusiones:

Todas las patologías glomerulares biopsiadas son más frecuentes en hombres que en mujeres excepto nefritis lúpica. En el momento de la biopsia, los hombres son mayores y presentan peor función renal. Las mujeres están más representadas en los grupos de edad extremos: más jóvenes y añosos, y las alteraciones urinarias asintomáticas y el síndrome nefrótico suelen ser motivos de biopsia más frecuentes en las mujeres que en los hombres.

