

# OBESIDAD SARCOPENICA EN PACIENTES CON ERC AVANZADA (ERCA)

G. Barril<sup>1,2</sup>, A. Nuñez<sup>1</sup>, C. Sanchez<sup>1</sup>, P. Ochoa<sup>1</sup>, G. Alvarez<sup>1</sup>, A. Nogueira<sup>1,3</sup>

<sup>1</sup> Servicio Nefrología, Hospital U. de la Princesa, Inst. Investigación HUP, <sup>2</sup> Fundación Investigaciones Biomédicas, <sup>3</sup> Avericum

El desgaste proteico energético es de elevada prevalencia en personas en HD, y lleva a estado hipercatabólico con pérdida de masa muscular y grasa.

El objetivo del estudio es analizar los marcadores anabólicos en personas en HD y correlacionarlos con citocinas inflamatorias, miocitocinas, cambios en composición corporal por Bioimpedancia vectorial BIVA y parámetros demográficos

## Metodología

Estudiamos 364 pacientes con ERC recogidos en unidades ERCA. Se divide a los pacientes en obesos H/M 25/35% masa grasa, disminución de masa muscular H/M 20/15 kg y se mide dinamometría como sarcopenia probable dinamometría 26/17 Kg.

## Resultados

Obesidad sarcopénica encontramos en 27 pacientes (7,90%) 21 hombres y 6 mujeres.

Los pacientes con OS presentaban:

- albúmina <3,8, 21 (95,5%),
- AF <4, 16 (59,3%)
- MIS >5 :16(59,3%).

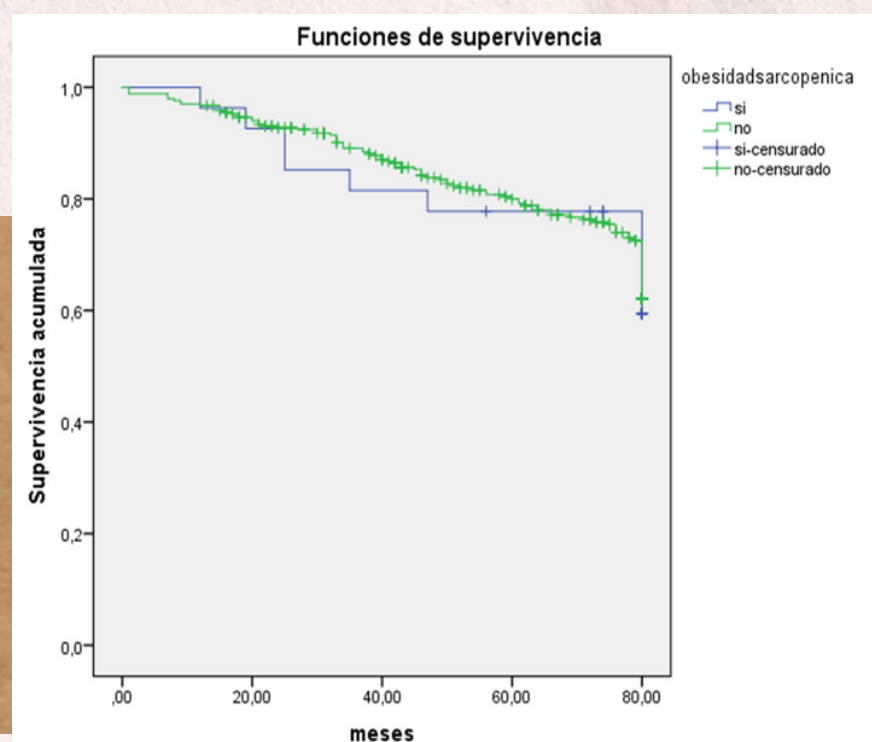
Diferencia significativa OS vs no-OS en :

edad:78,81±8,31 vs 69,77±12,49 (p0,001)

peso 68,21±8,84 vs75,30±16,68 (p0,001).

No diferencias sig: prealbúmina, cintura, Na/K ni CKD-EPI.

Lógicamente ningún paciente con Obesidad sarcopénica tenía dinamometría normal, linfocitos, transferrina ni prealbúmina.



Diferencias significativas OS vs no OS

	obesidad sarcopénica	N	Media	Desviación estándar	p
A Fase	si	27	3,3778	,87060	,00100
	no	337	4,1635	1,19819	
%Masa celular	si	27	29,9778	8,26132	,00100
	no	337	39,1496	9,13204	
%ACT	si	27	50,8148	5,65207	,02000
	no	337	53,6383	7,01001	
%AEC	si	27	62,7667	6,47427	,04700
	no	337	58,3682	33,18173	
%AIC	si	27	37,2333	6,47427	,00100
	no	336	43,2732	8,74552	
%MGrasa	si	27	35,6370	6,28283	,00500
	no	336	31,6821	9,58563	
%Masa Magra	si	27	64,3630	6,28283	,00500
	no	336	68,2851	9,68666	
%Masa muscular	si	27	24,8630	4,15018	,00100
	no	336	33,7973	7,73107	
Mbasal	si	27	1101,6370	115,19961	,00400
	no	337	1299,7655	210,36404	
IMC	si	27	25,5407	3,37311	,00400
	no	337	27,9377	8,98968	

En el estudio de mortalidad fallecen un 37% de los que tienen OS vs un 29,4% sin OS, mayor mortalidad entre 20-50 meses

## Conclusiones

- 1.- Existe una prevalencia de un 7,90% de obesidad sarcopénica en la muestra analizada.
- 2.- Existen parámetros nutricionales bioquímicos, escalas y valoraciones de composición corporal alteradas así como disminución de fuerza muscular.
- 3.- Hacer un diagnóstico precoz ayudará a prescribir tratamiento que la corrija.